

Reinigung & Aufbereitung

So macht's Spaß ...



Kompaktanlagen

Diese Malerwaschplätze kombinieren die Werkzeugreinigung und die Wasseraufbereitung perfekt. Die **AS** Serien können auch als Kreislaufanlagen (ohne festen Wasser- /Abwasseranschluss) eingesetzt werden. Mobilität und ein **leicht zugängliches Filtersystem** sind weitere Merkmale der Kompaktanlagenserie.

... bereit für die Zukunft!

Funktionsweise Kompaktanlagen

...mit integrierter Wasserreinigung und optionalem Wasserkreislaufsystem

DIE FUNKTION

1. TEILEREINIGUNG

Die Reinigung von Malerwerkzeugen, Geräten, Leergebinden etc. wird unter fließendem Wasser mit ca. 3-4 bar (je nach Leistung des Wassernetzes) durchgeführt. Wahlweise können die Werkzeuge auch mit Hochdruck, mit max. 20 bar ausgewaschen werden. Das aus der Reinigung anfallende Farbwasser, wird im oberen Becken der Anlage gesammelt.

Der **Anlagentyp A** wird bei der Inbetriebnahme an das Frischwasser-, Strom-, und Kanalnetz angeschlossen und kann anschließend in Betrieb genommen werden.

Bei der Kreislaufvariante (**Typ K**) wird der untere Filtratsammler mit Frischwasser befüllt. Aus diesem wird über eine Pumpe das Wasser in den Waschplatz (oberer Behälter) gefördert. Damit ist dieser Anlagentyp - optional mit Rollen ausgestattet - mobil und kann an unterschiedlichen Plätzen betrieben werden.

2. WASSERAUFBEREITUNG

Sobald das obere Becken mit Farbwasser gefüllt ist, wird der Rührvorgang gestartet und das Spaltnittel **aquafloc®** zugegeben. Während der Wasseraufbereitung trennen sich die Farbpigmente vom Klarwasser ab. Nach dem automatischen Abschalten des Rührens sedimentiert der ausgeflockte Farbschlamm auf dem Beckenboden.

3. FILTRATION

Der Filtriervorgang beginnt mit dem Einsetzen des Klarwasser-Überlaufs. Nach Öffnen des Muffenschiebers läuft zunächst nur das klare Filtrat über das Filtersystem ab. Nach Entnahme des Klarwasser-Überlaufs fließt der Farbschlamm in den Filterkorb.

Je nach Anlagentyp läuft das klare Wasser über den Wassersammler in die Kanalisation (**Typ A**) oder wird in diesem gesammelt und steht für weitere Reinigungsvorgänge (max. 5-15 Zyklen) zur Verfügung (**Typ K**).

Nach gründlichem Ausspülen des Behälters, der Rührwerke und Schließen des Ablassventiles ist die Anlage wieder betriebsbereit.

Das „aqua-movie“ erklärt bunt und kurzweilig die Funktion einer Kompaktanlage. Zu finden unter: www.aquaservice-gmbh.com



Kompaktanlage AS 80 A^N

ca. 2-5 Mitarbeiter

ca. 80 Liter
Nutzvolumen

Malerwaschplatz



Maße
B = ca. 90 cm
H = ca. 130 cm
T = ca. 65 cm

Bezeichnung

 **malerwaschplatz**® AS 80 A^N

- Nahtlos rotationsgeformte Behälter
- Alle Blechteile aus Edelstahl
- Schlamm-Auffangkorb mit Filtersatz Nutzvolumen ca. 60 Liter
- Rührorgan integriert mit automatischer Abschaltung
- 1 x **Sprühpistole** mit 3 m Druckschlauch und Pistolenhalter
- Kompakte Bauweise mit integriertem ca. 80 Liter- Klarwassersammler
- 1 x **Walzenwaschvorrichtung rotoclean Typ N** = Normaldruck ca. 3-4 bar (je nach Leistung des Wassernetzes)
- Zweibegeventil Anschluss Frischwasser

Artikel-Nr.

AS 80 AN

Erstausstattung* inklusive 10 kg Spaltpmittel, 5 Filter weiß, 1 Filter grau, 1 Messlöffel

Kompaktanlage AS 80 A^{HD}



Malerwaschplatz



Maße
B = ca. 90 cm
H = ca. 130 cm
T = ca. 65 cm

Bezeichnung

 **malerwaschplatz**® AS 80 A^{HD}

- Nahtlos rotationsgeformte Behälter
- Alle Blechteile aus Edelstahl
- Schlamm-Auffangkorb mit Filtersatz Nutzvolumen ca. 60 Liter
- Rührorgan integriert mit automatischer Abschaltung
- 1 x integrierte **Sprühpistole** mit 3 m Druckschlauch und Pistolenhalter
- Kompakte Bauweise mit integriertem ca. 80 Liter-Klarwassersammler
- **Integrierte Hochdruckpumpe aquapower**® mit pneumatischem Fußschalter
- 1 x **Walzenwaschvorrichtung rotoclean Typ H** = Hochdruck max. 20 bar inkl. 1-clic-Schlauch
- **Druckschlauch** - Verbindung Frischwasser/ **aquapower**® mit Vollmetallkupplungen und 3/4" Hahnstecker
- Zweibegeventil Anschluss Frischwasser

Artikel-Nr.

AS 80 AHD

Hochdruckaggregat (aquapower®) darf nur mit klarem Wasser ohne Festkörper betrieben werden.

Erstausstattung* inklusive

10 kg Spaltpmittel, 5 Filter weiß, 1 Filter grau, 1 Messlöffel

Optionales Anlagenzubehör auf der nächsten Seite und ab Seite 35

Kompaktanlage AS 80 K^N

ca. 2-5 Mitarbeiter

ca. 80 Liter
Nutzvolumen

Malerwaschplatz



Maße
B = ca. 90 cm
H = ca. 137 cm
T = ca. 65 cm

**Kreislauf-
anlage**

Klarwasser-Kreislaufpumpe darf nur mit klarem Wasser ohne Festkörper betrieben werden.

Bezeichnung

malerwaschplatz[®] AS 80 K^N

- Nahtlos rotationsgeformte Behälter
- Alle Blechteile aus Edelstahl
- Schlamm-Auffangkorb mit Filtersatz Nutzvolumen ca. 60 Liter
- Rührorgan integriert mit automatischer Abschaltung
- 1 x **Sprühpistole** mit 3 m Druckschlauch und Pistolenhalter
- Kompakte Bauweise mit integriertem ca. 80 Liter- Klarwassersammler
- **Integrierte Klarwasser Kreislaufpumpe** mit pneumatischem Fußtaster
- 1 x **Walzenwaschvorrichtung rotoclean Typ N** = Normaldruck ca. 3-4 bar
- **Rollensatz AS 80**

Erstausstattung* inklusive

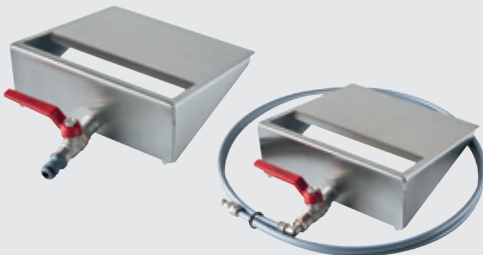
10 kg Spaltmittel, 5 Filter weiß, 1 Filter grau, 1 Messlöffel

Artikel-Nr.

AS 80KN

Hinweis:
Die AS 80 K^N ist im befüllten Zustand nur eingeschränkt fahrbar!

Anlagenzubehör (optional)



pinselmaxx[®] Pinselwaschvorrichtung
Typ **N** = Normaldruck ca. 3-4 bar (je nach Leistung des Wassernetzes)

pin1/N

pinselmaxx[®] Pinselwaschvorrichtung
Typ **H** = Hochdruck max. 20 bar inkl. 1-clic-Schlauch

pin1/H

HD-2fach Verteiler (1-clic-Stecksystem)
(nur in Verbindung mit aquapower[®] HD-Pumpe)

PU004

frischwassermodul 2
Magnetventil zeitgesteuert 1 – 20 min;
wie Typ 1 + Steckdose für **aquapower[®]**
oder Klarwasserpumpe

AS1002

KLARMATIC eingebaute Hebeanlage bei
fehlendem Bodenablauf/Kanalanschluss
max. Pumphöhe = 1 m

PU065

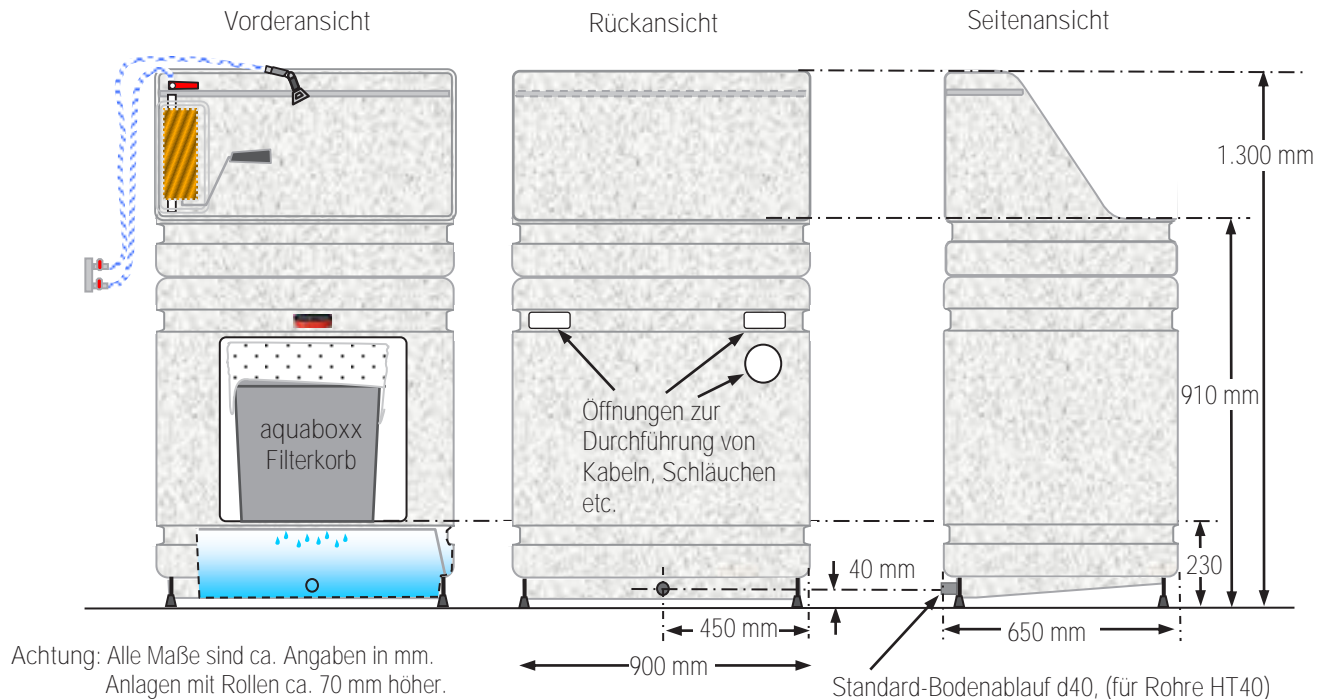
aquaboxx-Wechselfilterset

- Filterkorb **aquaboxx d** (durchbrochen)
- Filterbox **aquaboxx g25** (geschlossen) als Auffangbehälter
- Rollwagen aus Edelstahl mit Lenkrollen
- Mehrwegfilter weiß
- Dauerfilter grau

AQ005

Schema/Skizze AS 80

Beispiel: AS 80 A (Ablauf) mit Sprühpistole und rotoclean N



Bauseitige Voraussetzungen

Anlage

AS 80

Frischwasseranschluss

- max. 3 x Kugelhahn mit 3/4" AG
- Zweiwegeventil mit 3/4" AG liegt der Anlage bei
- Systemtrenner nach DIN EN 1717

Elektroanschluss

- max. 3 x Schutzkontakt Steckdose 230V über FI-Schutzschalter abgesichert

Kanalanschluss

- Kanalanschluss in Bodennähe (max. 5cm) bei Ablaufanlagen



“ Kundenstimme:

Unser Betrieb steht für Qualität und Sauberkeit, sowohl bei Kunden als auch in den eigenen Betriebsabläufen. Die Anlage hält was sie verspricht. Schnelle und saubere Werkzeugreinigung, einfach in der Bedienung, keine Geruchsbelästigung und sauberes Wasser. Die ehrliche und kompetente Beratung war für uns beim Kauf entscheidend. Das System von aqua-service hat uns überzeugt und wir können die Anlage mit bestem Gewissen weiterempfehlen.

JB Fachbetrieb Jens Böhringer, Pforzheim

Kompakt^{eco}

Der effektivste
Malerwaschplatz[®]
der Welt!



- Kreislaufanlage mit Hochdruck
- Schnelle und effektive Werkzeugreinigung
- Bis zu 30.000 Liter Wasserersparnis*
- Hohe Mobilität
- Einfache Bedienung
- Offenes Filtersystem

* pro Jahr durch Kreislaufbetrieb

Funktionsweise Kompaktanlagen AS^{eco}

...mit integrierter Wasserreinigung und Hochdruck-Wasserkreislaufsystem

DIE FUNKTION

TEILEREINIGUNG

Bei der **AS^{eco}** wird das Wasser über eine in der Anlage integrierte Pumpe und über das Hochdruckaggregat in den Waschplatz des Arbeitsbehälters gefördert. Durch die Walzenwaschvorrichtung **rotoclean H** wird eine ökologische Werkzeugreinigung garantiert, zeitgleich wird durch die integrierte **aqua-control** Steuerautomatik, die Bedienung erleichtert. Das aus der Reinigung anfallende Farbwasser sammelt sich im Auswaschbecken der Anlage.

WASSERAUFBEREITUNG

Sobald das Becken mit Farbwasser gefüllt ist, wird der Rührvorgang gestartet und das Spaltnittel **aquafloc®** zugegeben. Innerhalb weniger Minuten trennen sich die Farbpigmente vom Klarwasser ab. Nachdem sich die Rührwerke automatisch abgeschaltet haben, sammelt sich der Farbschlamm am Beckenboden.

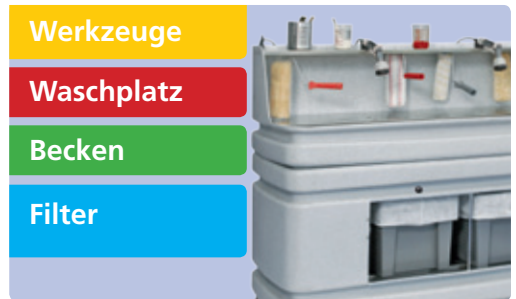
FILTRATION

Der Filtrierprozess beginnt mit dem Einsetzen des Klarwasser-Überlaufs. Nach Öffnen des Ablaufventils läuft das klare Filtrat über das Filtersystem ab. Der Farbschlamm fließt nach Entnahme des Ablaufs in den Filterkorb. Das klare Filtrat läuft in den Klarwassersammler und steht damit für weitere Reinigungsvorgänge zur Verfügung.

Nach gründlichem Ausspülen des Behälters, der Rührwerke und Schließen des Ablassventiles ist die Anlage wieder betriebsbereit.

Klarwasserpumpe und/oder Hochdruckaggregat (aquapower®) dürfen nur mit klarem Wasser ohne Festkörper befüllt und betrieben werden.

Das „**aqua-movie**“ erklärt bunt und kurzweilig die Funktion einer Kompaktanlage. Zu finden unter: www.aquaservice-gmbh.com



Kompaktanlage AS 80 eco

ca. 2-5 Mitarbeiter

ca. 80 Liter
Nutzvolumen

ca. 20.000 Liter
Wassersparnis



Malerwaschplatz



Maße
B = ca. 90 cm
H = ca. 137 cm
T = ca. 65 cm

Klarwasserpumpe und/oder Hochdruckaggregat (aquapower®) dürfen nur mit klarem Wasser ohne Festkörper befüllt und betrieben werden.

Bezeichnung

malerwaschplatz® AS 80 eco

- Nahtlos rotationsgeformte Behälter
- Alle Blechteile aus Edelstahl
- Schlamm-Auffangkorb mit Filtersatz Nutzvolumen ca. 60 Liter
- Rührorgan integriert mit automatischer Abschaltung
- 1 x **Sprühpistole** mit 3 m Druckschlauch und Pistolenhalter
- Kompakte Bauweise mit integriertem ca. 80 Liter Klarwassersammler
- 1 x integrierte **Klarwasser-Kreiselpumpe** mit **aqua-control** Steuerautomatik und Anschluss-Set
- **Integrierte Hochdruckpumpe aquapower®** mit pneumatischem Fußtaster
- 1 x **Walzenwaschvorrichtung rotoclean Typ H** = Hochdruck max. 20 bar inkl. 1-clic-Schlauch
- Flexible Aufstellung ohne festen Frischwasser-/und Abwasseranschluss
- **Rollensatz AS 80**

Artikel-Nr.

AS 80 eco

Erstausrüstung* inklusive

10 kg Spaltpmittel, 5 Filter weiß, 1 Filter grau, 1 Messlöffel

Anlagenzubehör (optional)



Zubehör



Bezeichnung

pinselmaxx® Pinselwaschvorrichtung Typ **N** = Normaldruck ca. 3-4 bar (je nach Leistung des Wassernetzes)

pinselmaxx® Pinselwaschvorrichtung Typ **H** = Hochdruck max. 20 bar inkl. 1-clic-Schlauch

HD-2fach Verteiler (1-clic-Stecksystem) (nur in Verbindung mit aquapower® HD-Pumpe)

frischwassermodul 2
Magnetventil zeitgesteuert 1 – 20 min; wie Typ 1 + Steckdose für aquapower® oder Klarwasserpumpe

KLARMATIC eingebaute Hebeanlage bei fehlendem Bodenablauf/Kanalanschluss max. Pumphöhe = 1 m

aquaboxx-Wechselfilterset

- Filterkorb **aquaboxx d** (durchbrochen)
- Filterbox **aquaboxx g25** (geschlossen) als Auffangbehälter
- Rollwagen aus Edelstahl mit Lenkrollen
- Mehrwegfilter weiß
- Dauerfilter grau

Artikel-Nr.

pin1/N

pin1/H

PU004

AS1002

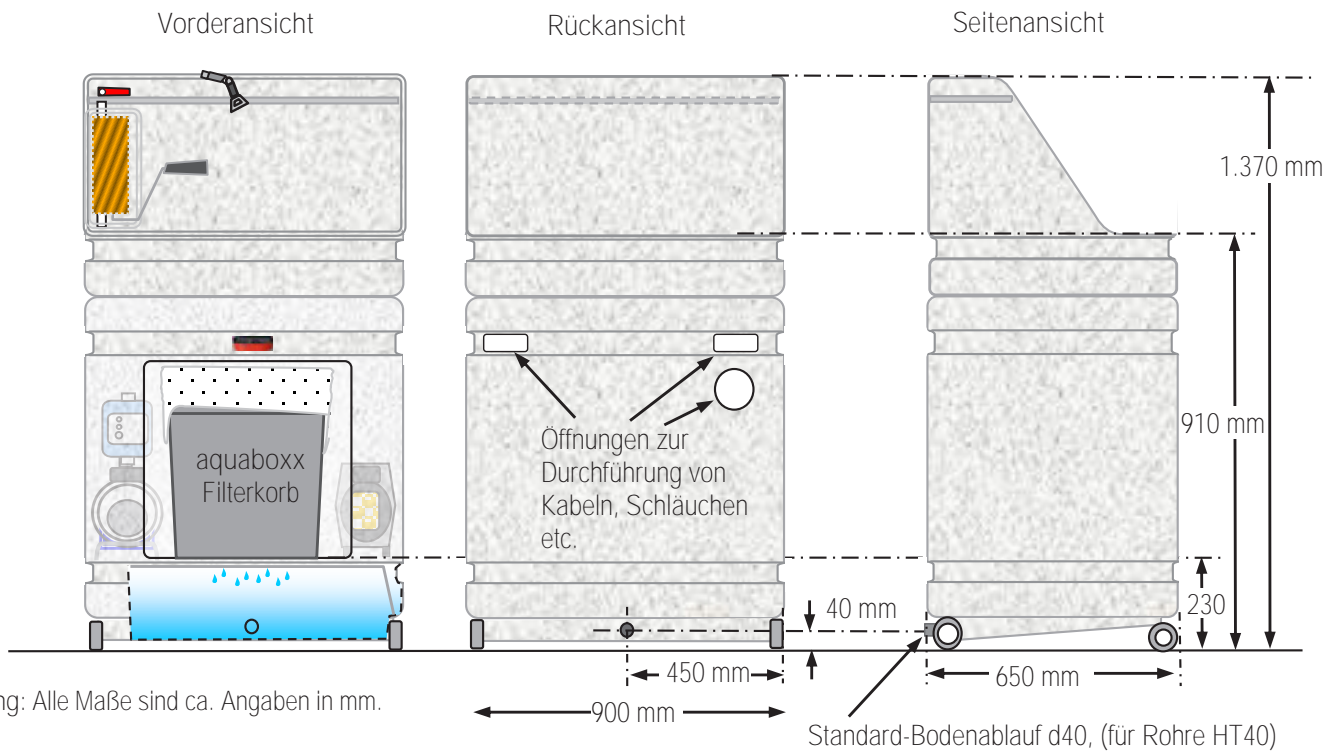
PU065

AQ005

WEITERE ECO* ANLAGEN AUF ANFRAGE

Schema/Skizze AS 80^{eco}

Beispiel: AS 80 eco mit Sprühpistole, rotoclean H und aquapower®



Bauseitige Voraussetzungen

Anlage

AS 80^{eco}

Frischwasseranschluss

- max. 3 x Kugelhahn mit 3/4" AG
- Zweiwegeventil mit 3/4" AG liegt der Anlage bei
- Systemtrenner nach DIN EN 1717

Elektroanschluss

- max. 1 x Schutzkontakt Steckdose 230V über FI-Schutzschalter abgesichert

Kanalanschluss

- Kanalanschluss in Bodennähe/Bodenablauf oder vorhandener offener Kanalanschluss (Waschbecken)

***eco Anlagen können auch fest ans Frisch- und Abwassernetz angeschlossen und betrieben werden.**



Kundenstimme:

aqua-service hat uns überzeugt. Kompetente Beratung, Aufbau und Einweisung wurden professionell durchgeführt. Nicht billig aber gut!

Berger Maler und Ausbau GmbH, Schutterwald

Inbetriebnahme von Anlagen



Bauseitige Voraussetzungen

- **Anschluss Frischwasser** – max. vier $\frac{3}{4}$ " AG, je nach Ausstattung
 - o **ACHTUNG:** Der Anschluss ans Wassernetz darf nur gemäß DIN EN 1717 der Trinkwasserverordnung erfolgen. Ein Systemtrenner der Kategorie 4 zur Zapfhahnabsicherung ist zwingend erforderlich.
- **Kanalanschluss** – je nach Anlagentyp; Ablauf in Bodennähe (max. 5 cm Höhe)
- **Stromanschluss** - max. **vier** über FI Schutzschalter abgesicherte Steckdosen
- **Wasserrechtliche Genehmigung**
 - o Für alle Wasser-Vorbehandlungsanlagen, ist eine wasserrechtliche Genehmigung erforderlich. Bitte nehmen Sie Kontakt mit der zuständigen Behörde auf. Gerne sind wir bei Fragen behilflich.

Hinweis

Alle Schlauchleitungen und Anschlüsse regelmäßig auf Beschädigung/Undichtigkeit überprüfen und ggf. erneuern.

Elektrofachkraft

Arbeiten an elektrischen Bauteilen der Anlage dürfen nur von einer Elektrofachkraft vorgenommen werden oder von einer elektrotechnisch unterwiesenen Person (EuP) unter Leitung und Aufsicht einer Elektrofachkraft, gemäß den elektronischen Regeln.

Installation

Arbeiten an wasserführenden Leitungen dürfen nur von Installateuren vorgenommen werden oder von unterwiesenen Personen unter Leitung und Aufsicht einer Fachkraft, gemäß den Regeln von Arbeiten an wasserführenden Leitungen.

Gewährleistungsbedingungen

Die Gewährleistung (siehe AGB's) beinhaltet den Ersatz defekter Funktionsteile innerhalb des gesetzlich geregelten Zeitraums. Ausgenommen sind Defekte, die durch unsachgemäßen Einsatz oder Gewaltanwendung entstanden sind. Verschmutzte Leitungen und verunreinigte Bauteile sind von der Gewährleistung / Garantie ausgeschlossen.

Impressum

aqua-service Industrierwasserrecycling GmbH

Josef-Burger-Straße 1

D-79215 Elzach

Telefon ++ 49 76 82 - 92 19 04

Telefax ++ 49 76 82 - 92 19 05

E-Mail: info@aquaservice-gmbh.com

www.aquaservice-gmbh.com

Vertretungsberechtigter Geschäftsführer: Dominik Wehrle

Registergericht: Amtsgericht Freiburg

Registernummer: HR B280393

Umsatzsteuer-Identifikationsnummer gemäß § 27 a Umsatzsteuergesetz: DE177204804

Inhaltlich Verantwortlicher gemäß § 10 Absatz 3 MDStV: Dominik Wehrle





Werkzeug- und Wasserreinigung

Josef-Burger-Straße 1

D-79215 Elzach

Telefon 0 76 82 / 92 19 04

Telefax 0 76 82 / 92 19 05

www.aquaservice-gmbh.com

info@aquaservice-gmbh.com

**...der Schritt in
die Zukunft**

